



SIPA: IL VALORE AGGIUNTO DELLA CERTIFICAZIONE CE PER AFFERMARSI IN NUOVI MERCATI

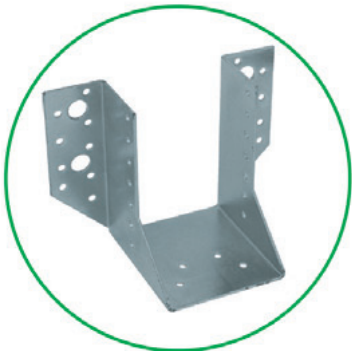
SARA CAVALLINI
sara.cavallini@epesrl.it

Un'azienda moderna, dalla forte propensione agli investimenti in ricerca e sviluppo, che è riuscita con determinazione a raggiungere un importante traguardo che spiana la strada a nuove opportunità.

Sipa Srl, grazie al suo know-how acquisito in trent'anni di esperienza nel settore della ferramenta, nonostante questo periodo emergenziale da Covid-19 ha continuato la sua attività rimanendo a disposizione del mercato con fiducia e speranza.

Nata nel 1989 a San Pietro di Rosà (Vi), la realtà vicentina ha iniziato la sua storia con la produzione di lastre e angoli per ferramenta, al-

Il conseguimento della marcatura CE ETA 19/0535 per piastre e supporti per gazebo è un aspetto su cui abbiamo creduto particolarmente negli ultimi anni e che ci ha permesso di contraddistinguerci oggi come una tra le prime aziende a essere certificate da un ente italiano.



largandosi presto allo stampaggio di materie plastiche. La crescita continua negli anni 2000 segnata da due tappe fondamentali, lo sviluppo di un'officina meccanica interna per la progettazione, realizzazione e manutenzione degli stampi e l'ampliamento della produzione con l'inserimento di rondelle di varie misure e normative che apre la strada a nuove opportunità. Spinta da una forte volontà di espansione e consolidamento anche nei mercati esteri, negli ultimi anni l'azienda ha puntato sull'ampliamento dell'impianto produttivo, suddiviso nei reparti magazzino, tranciatura ferro, stampaggio plastica e officina meccanica, su una superficie di circa 16.000 mq, ulteriormente ampliabili in futuro, per garantire alla propria clientela non solo un servizio a 360 gradi dalla progettazione allo stampo di articoli sia in ferro che in plastica, ma anche maggiore velocità nell'evazione degli ordini ed efficienza nelle consegne, senza tralasciare l'ottima qualità della produzione combinata a prezzi competitivi. Innovazione tecnologica e qualità certificata sono, infatti, i pilastri su cui si basa questa realtà italiana che è una tra le prime aziende della penisola ad aver applicato la finitura con zincatura gialla (tropicalizzata) con cromo trivalente a normativa ROHS e che si dimostra costantemente attenta agli aspetti normativi vigenti, grazie all'importanza rivestita dall'attività di ricerca e sviluppo.

E proprio in questo senso si inserisce la grande novità di fine anno 2019: la certificazione CE per piastre e supporti per gazebo, che conferma in particolare l'efficienza

delle prestazioni dei prodotti rispetto alle diverse condizioni e ai diversi usi di destinazione. "Il conseguimento della marcatura CE ETA 19/0535 è un aspetto su cui abbiamo creduto particolarmente negli ultimi anni e che ci ha permesso di contraddistinguerci oggi come una tra le prime aziende a essere certificate da un ente italiano" commenta Giuseppe Fantinato, titolare di Sipa Srl. La nuova gamma di staffe per gazebo certificate CE include dalle classiche piastre diritte e ad angolo di varie misure, dalla 40 x 40 mm alla 100 x 100 mm con fori da 5 mm, 6 mm e 11 mm, ai supporti aperti e chiusi in varie misure. La marcatura CE di questi prodotti segna indubbiamente un importante passo avanti per l'azienda: sinonimo di elevata qualità, sicurezza e prestazioni, sarà il volano della ripartenza, la chiave di volta per entrare in un segmento di primaria importanza come quello delle costruzioni strutturali in legno e per allargare ulteriormente la propria capillarità geografica. Già presente in Europa centrale, dalla Francia alla Spagna e alla Germania, dalla Grecia alla Repubblica Ceca, e in vari Paesi dell'est Europa, uno degli obiettivi per questo 2020 è l'affermazione in nuovi mercati, in particolare nei Paesi del Nord Europa, dove le strutture in legno sono molto diffuse e richieste. In breve, un'importante sfida dal valore aggiunto che mira ad ampliare il bacino estero, che attualmente rappresenta circa il 30% del fatturato, senza tralasciare l'attenzione verso il panorama nazionale e l'efficiente customer service che hanno contraddistinto l'azienda negli anni. ■